



## Environnement

### **OBJET : Débat sur les zones d'accélération des énergies renouvelables**

### **EXPOSE**

Pour atteindre les objectifs nationaux de neutralité carbone à horizon 2050, la loi du 10 mars 2023 d'accélération de la production d'énergies renouvelables (APER) porte diverses mesures de simplification administrative visant à faciliter le développement des énergies renouvelables.

Elle institue ainsi une nouvelle planification locale du développement de ces énergies, reposant sur l'identification de zones d'accélération pour l'implantation d'installations terrestres d'énergies renouvelables (ZAEEnR) ainsi que de leurs ouvrages connexes.

Ces zones, instituées à l'échelle communale et qui concernent l'ensemble des énergies renouvelables (agrivoltaïsme, chaleur renouvelable, éolien, méthanisation, photovoltaïque au sol, photovoltaïque sur toiture), doivent permettre de favoriser l'acceptabilité locale des projets et d'assurer une répartition plus équilibrée des installations sur le territoire.

Ces zones d'accélération ne sont pas exclusives et des projets de développement d'énergies renouvelables pourront être réalisés en dehors de ces zones. Cependant, en positionnant leurs projets au sein des ZAEEnR, les porteurs de projets d'envergure pourront bénéficier d'avantages : encadrement des délais de procédures, avantages dans les procédures d'appel d'offre (bonus, modulations tarifaires...).

Chaque commune identifie, par délibération du conseil municipal, ces zones d'accélération après concertation du public selon des modalités qu'elles déterminent librement.

L'identification des zones sera renouvelée pour chaque période de la programmation pluriannuelle de l'énergie par l'Etat, tous les 5 ans.

La loi APER prévoit qu'un débat soit organisé au sein de l'organe délibérant de l'établissement public de coopération intercommunale sur la cohérence des zones d'accélération identifiées avec le projet du territoire.

Des cartes de synthèse sont jointes en annexe à la présente délibération.

Ce dossier a été examiné lors de la Commission « Environnement » réunie le 29 mai dernier.

**DECISION**

Le conseil communautaire prend acte de la tenue d'un débat sur les zones d'accélération des énergies renouvelables.

Les propositions sont adoptées à l'unanimité

Fait et délibéré à Châteaubriant,  
Le 27 juin 2024

La secrétaire de séance



Lucie PAUL

Le Président



Alain HUNAUULT

AR-Préfecture

044-200072726-20240628-4-DE

Acte certifié exécutoire

Réception par le Préfet : 28-06-2024

Publication le : 28-06-2024

Conseil Communautaire du :



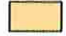
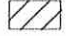



Le Président,



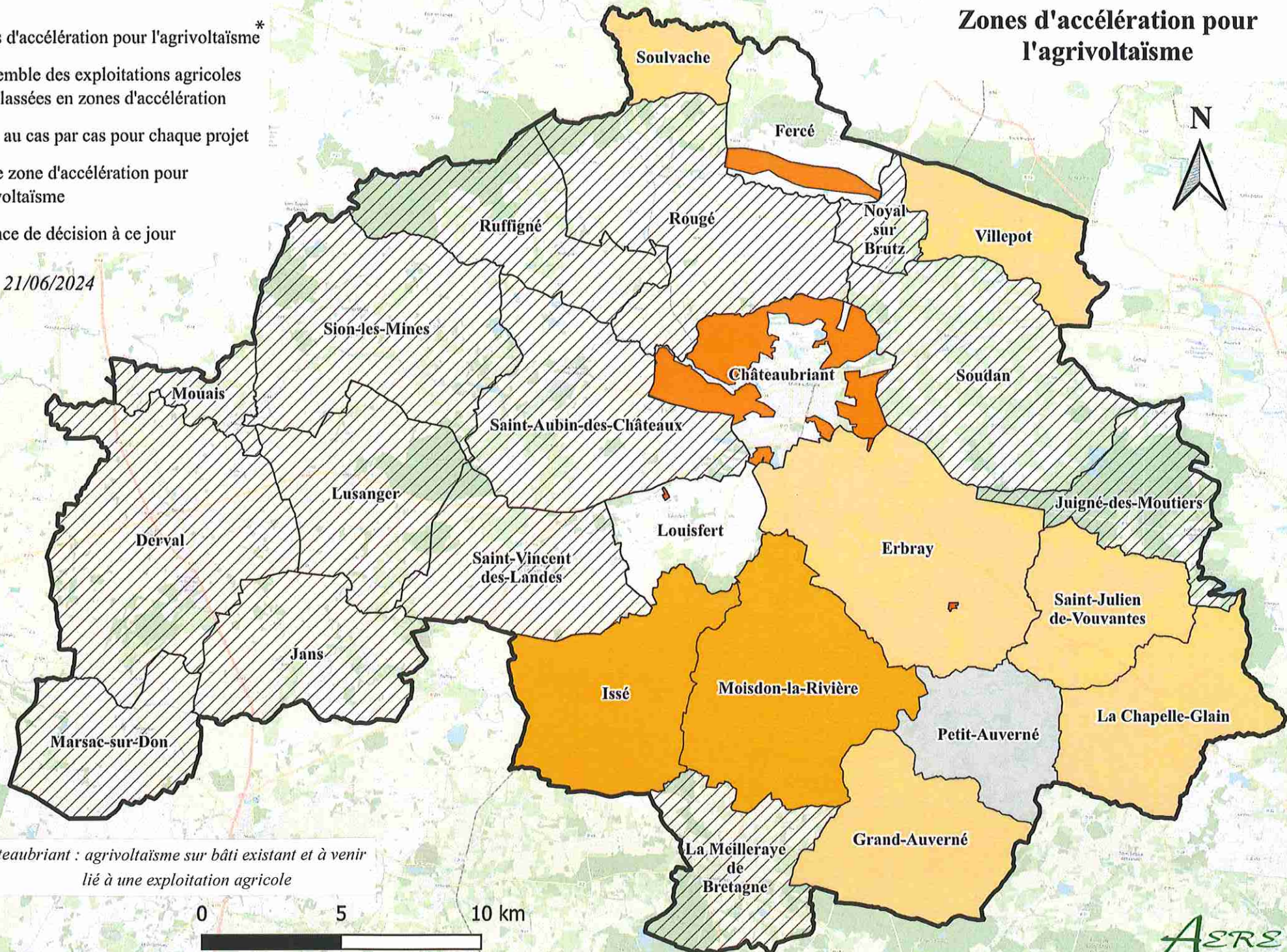
Alain HUNAUULT

# Légende

-  Zones d'accélération pour l'agrivoltaïsme \*
-  L'ensemble des exploitations agricoles sont classées en zones d'accélération
-  Etude au cas par cas pour chaque projet
-  Pas de zone d'accélération pour l'agrivoltaïsme
-  Absence de décision à ce jour

En date du 21/06/2024

## Zones d'accélération pour l'agrivoltaïsme






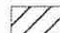

\* Châteaubriant : agrivoltaïsme sur bâti existant et à venir lié à une exploitation agricole



Traitement cartographique: AERE  
Sources : IGN et ZAE nR transmises par les communes



# Légende

-  Zone d'accélération pour la chaleur renouvelable (réseau de chaleur)
-  Toute la commune est en zone d'accélération (chaleur renouvelable)\*
-  Etude au cas par cas pour chaque projet
-  Pas de zone d'accélération pour la chaleur renouvelable
-  Absence de décision à ce jour

En date du 21/06/2024

## Zones d'accélération pour la chaleur renouvelable

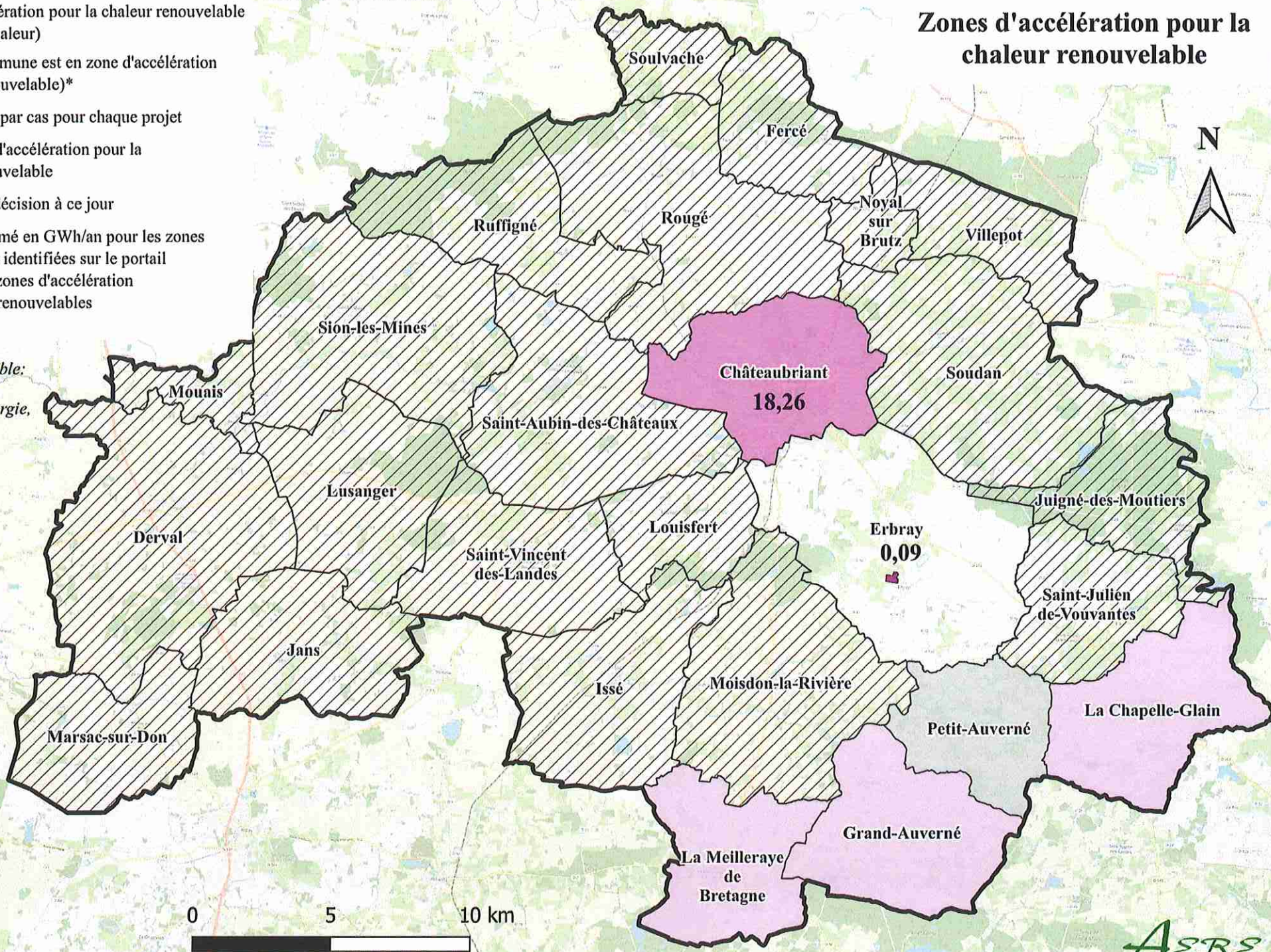


18,4

Potentiel estimé en GWh/an pour les zones d'opportunité identifiées sur le portail national des zones d'accélération des énergies renouvelables (ZAEnR)

\* Chaleur renouvelable: solaire thermique, géothermie, bois énergie, ...

Traitement cartographique: AERE  
Sources : IGN et ZAEnR transmises par les communes



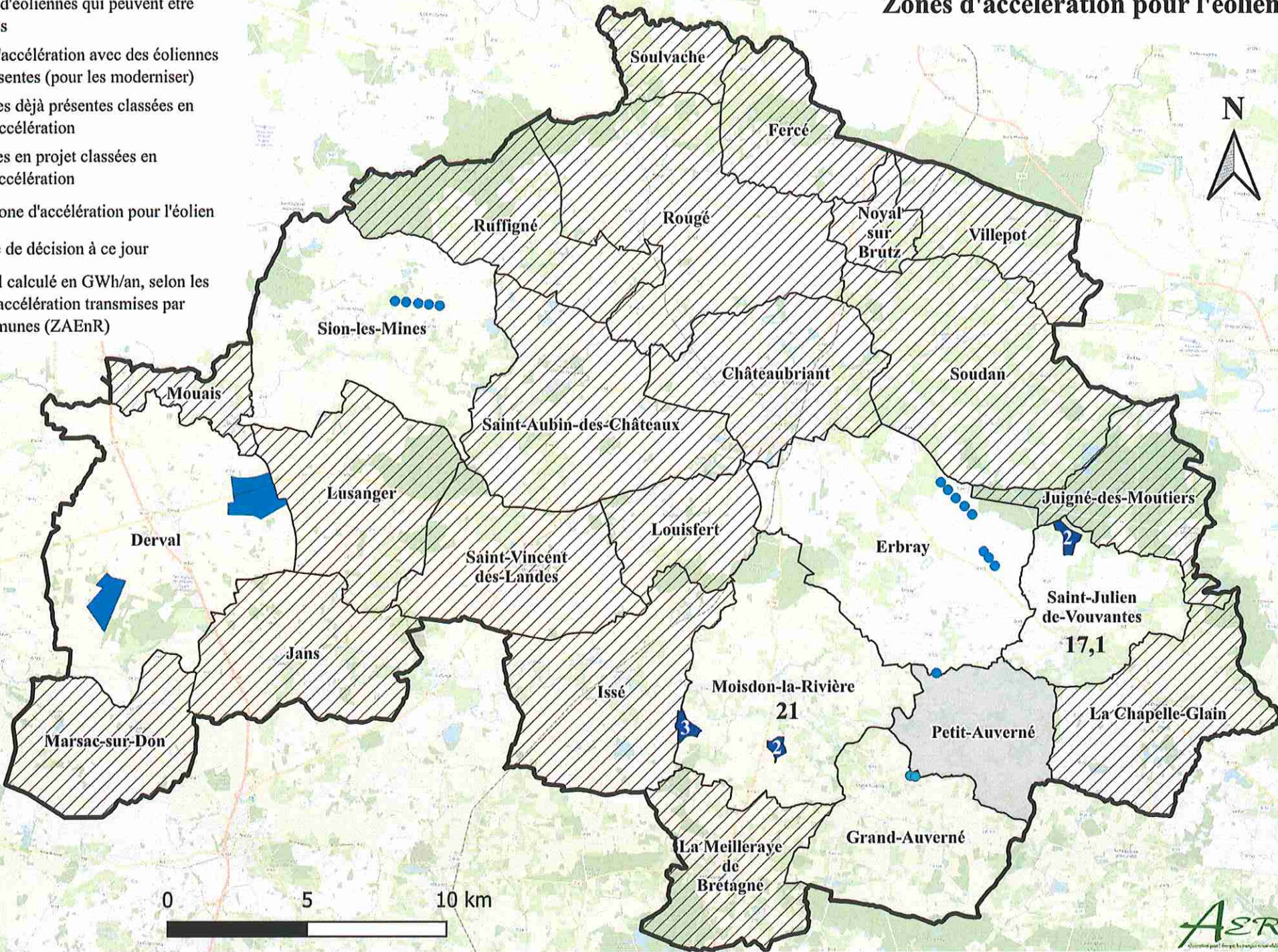
# Légende

En date du 21/06/2024

## Zones d'accélération pour l'éolien

- 1** Zones d'accélération pour l'éolien, avec le nombre d'éoliennes qui peuvent être installées
  - 2** Zones d'accélération avec des éoliennes déjà présentes (pour les moderniser)
  - 3** Éoliennes déjà présentes classées en zone d'accélération
  - 4** Éoliennes en projet classées en zone d'accélération
  - 5** Pas de zone d'accélération pour l'éolien
  - 6** Absence de décision à ce jour
- Potentiel calculé en GWh/an, selon les zones d'accélération transmises par les communes (ZAEnR)





**38,1**



Traitement cartographique: AERE  
Sources : IGN et ZAEnR transmises par les communes

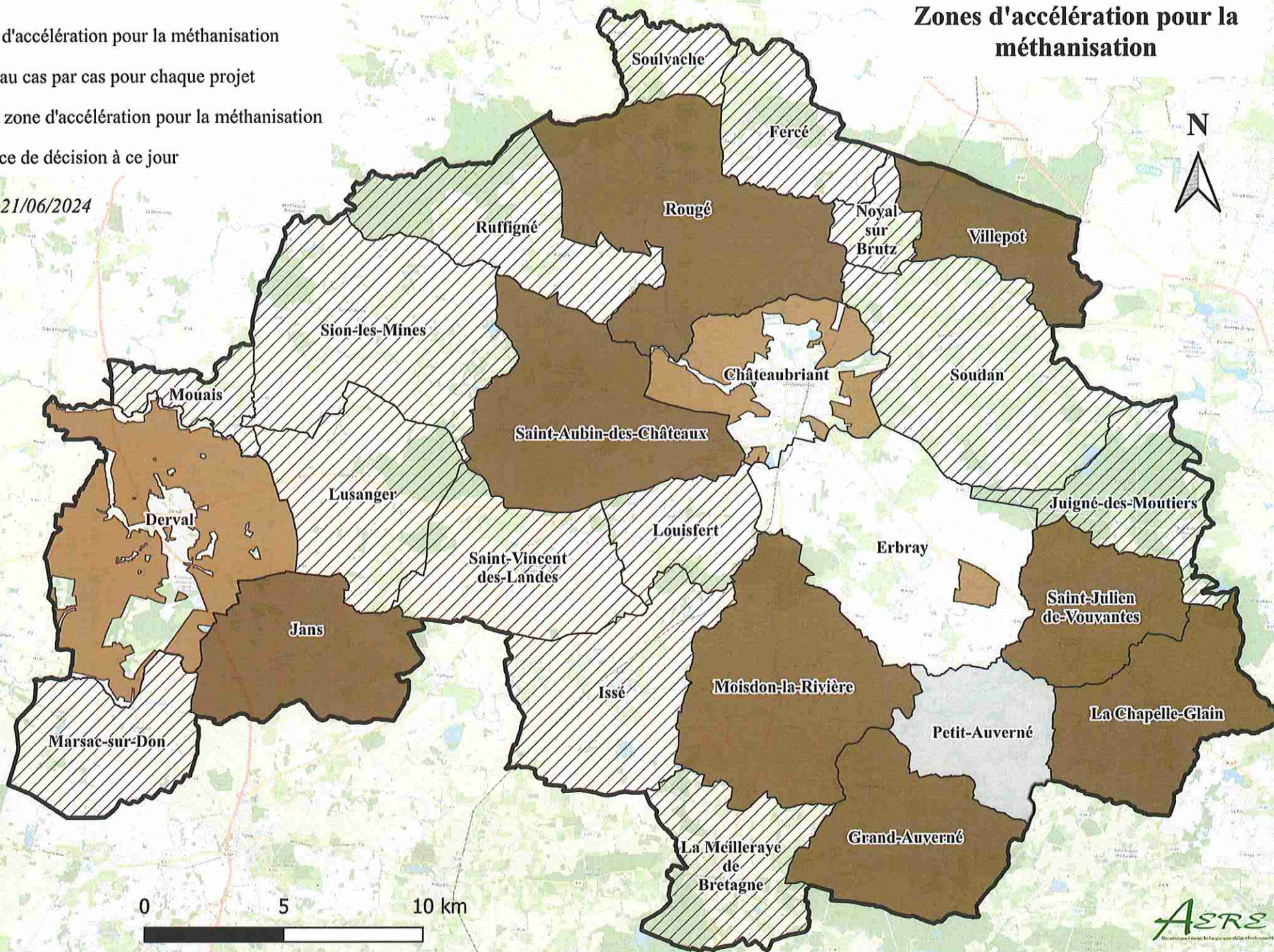


## Légende :





-  Zones d'accélération pour la méthanisation
-  Etude au cas par cas pour chaque projet
-  Pas de zone d'accélération pour la méthanisation
-  Absence de décision à ce jour

En date du 21/06/2024

## Zones d'accélération pour la méthanisation



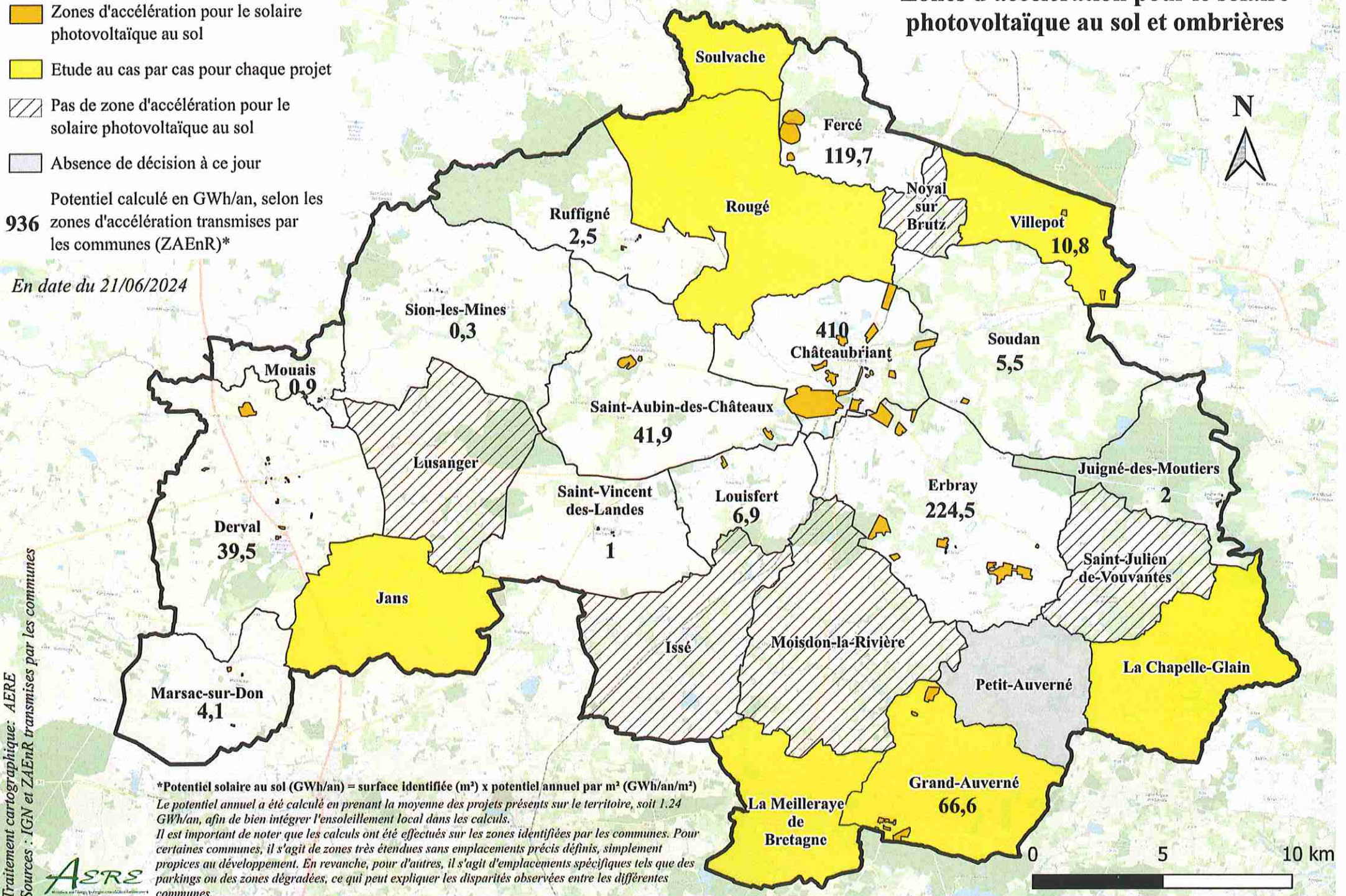
# Légende

-  Zones d'accélération pour le solaire photovoltaïque au sol
-  Etude au cas par cas pour chaque projet
-  Pas de zone d'accélération pour le solaire photovoltaïque au sol
-  Absence de décision à ce jour

Potentiel calculé en GWh/an, selon les zones d'accélération transmises par les communes (ZAEnR)\*


En date du 21/06/2024

## Zones d'accélération pour le solaire photovoltaïque au sol et ombrières










\*Potentiel solaire au sol (GWh/an) = surface identifiée (m<sup>2</sup>) x potentiel annuel par m<sup>2</sup> (GWh/an/m<sup>2</sup>)  
Le potentiel annuel a été calculé en prenant la moyenne des projets présents sur le territoire, soit 1.24 GWh/an, afin de bien intégrer l'ensoleillement local dans les calculs.  
Il est important de noter que les calculs ont été effectués sur les zones identifiées par les communes. Pour certaines communes, il s'agit de zones très étendues sans emplacements précis définis, simplement propices au développement. En revanche, pour d'autres, il s'agit d'emplacements spécifiques tels que des parkings ou des zones dégradées, ce qui peut expliquer les disparités observées entre les différentes communes.

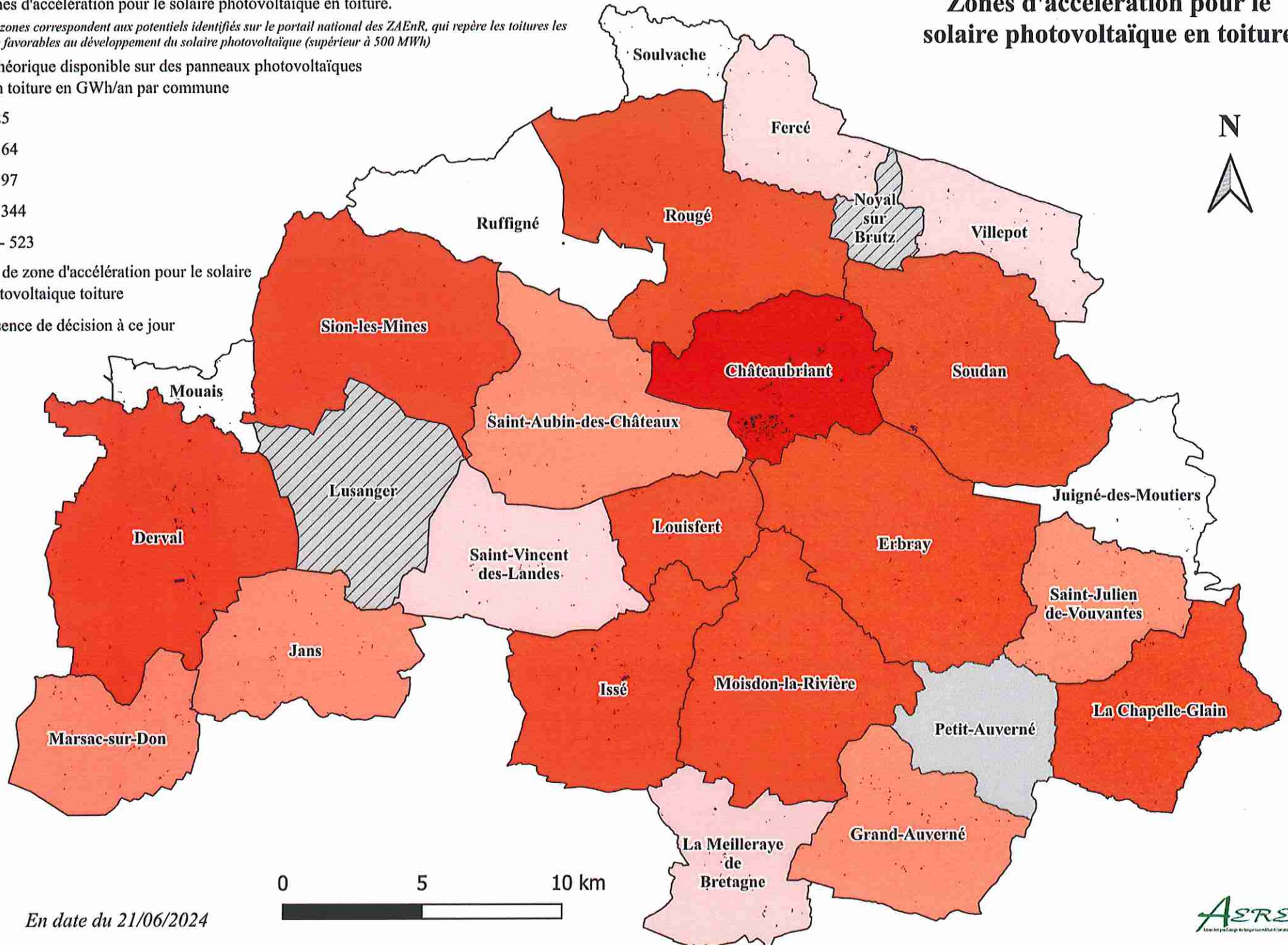
## Légende

-  Zones d'accélération pour le solaire photovoltaïque en toiture.  
*Les zones correspondent aux potentiels identifiés sur le portail national des ZAE nR, qui repère les toitures les plus favorables au développement du solaire photovoltaïque (supérieur à 500 MWh)*

Potentiel théorique disponible sur des panneaux photovoltaïques installés en toiture en GWh/an par commune

-  0 - 25
-  25 - 64
-  64 - 97
-  97 - 344
-  344 - 523
-  Pas de zone d'accélération pour le solaire photovoltaïque toiture
-  Absence de décision à ce jour

## Zones d'accélération pour le solaire photovoltaïque en toiture



## Membres titulaires en exercice : 54

L'an deux mille vingt-quatre, le vingt-sept juin, les membres de la Communauté de Communes de Châteaubriant–Derval se sont réunis à Châteaubriant – au siège de la communauté de communes- sur convocation adressée le vingt juin deux mille vingt-quatre et sous la Présidence de M. Alain HUNAULT.

| Communes            | Conseillers Communautaires   | Prés. | Abs. | Exc. | Donne pouvoir à | Nom de la personne |                    |
|---------------------|------------------------------|-------|------|------|-----------------|--------------------|--------------------|
| LA CHAPELLE GLAIN   | M. Matthieu HAMARD           | X     |      |      |                 |                    |                    |
| CHATEAUBRIANT       | M. Alain HUNAULT             | X     |      |      |                 |                    |                    |
|                     | Mme Catherine CIRON          | X     |      |      |                 |                    |                    |
|                     | M. Georges-Henri NOMARI      | X     |      |      |                 |                    |                    |
|                     | Mme Jacqueline BOMBRAY       | X     |      |      |                 |                    |                    |
|                     | M. Rudy BOISSEAU             | X     |      |      |                 |                    |                    |
|                     | Mme Claudie SONNET           | X     |      |      |                 |                    |                    |
|                     | M. Elias AMIOUNI             | X     |      |      |                 |                    |                    |
|                     | Mme Christine BOURDEL        | X     |      |      |                 |                    |                    |
|                     | M. Jean-Luc MARSOLLIER       | X     |      |      |                 |                    |                    |
|                     | Mme Simone GITEAU            | X     |      |      |                 |                    |                    |
|                     | M. Bernard GAUDIN            |       |      |      | X               |                    |                    |
|                     | M. François-Xavier LE HECHO  | X     |      |      |                 |                    |                    |
| DERVAL              | M. Dominique DAVID           | X     |      |      |                 |                    |                    |
|                     | Mme Jacqueline LEBLAY        | X     |      |      |                 |                    |                    |
|                     | M. Michel HORHANT            |       |      |      | X               |                    |                    |
|                     | Mme Laurence LE BIHAN        |       |      |      | X               | P                  | M. Dominique DAVID |
| ERBRAY              | Mme Isabelle DUFOURD-BOUCHET | X     |      |      |                 |                    |                    |
|                     | M. Jean-Noël BEAUDOIN        | X     |      |      |                 |                    |                    |
|                     | Mme Lucie PAUL               | X     |      |      |                 |                    |                    |
| FERCE               | M. Alain LE TOLGUENEC        | X     |      |      |                 |                    |                    |
| LE GRAND AUVERNE    | M. Sébastien CROSSOUARD      | X     |      |      |                 |                    |                    |
| ISSÉ                | Mme Béatrice PIERRISNARD     | X     |      |      |                 |                    |                    |
|                     | M. Sylvain HAMON             | X     |      |      |                 |                    |                    |
| JANS                | Mme Marie-Irène BOUIN        | X     |      |      |                 |                    |                    |
|                     | M. Sylvain DESCARPENTRIES    | X     |      |      |                 |                    |                    |
| JUIGNE DES MOUTIERS | Mme Brigitte MAISON          | X     |      |      |                 |                    |                    |

|                              |                            |   |  |   |   |                |
|------------------------------|----------------------------|---|--|---|---|----------------|
| LOUISFERT                    | M. Alain GUILLOIS          | X |  |   |   |                |
| LUSANGER                     | M. Yves FROMENTIN          | X |  |   |   |                |
|                              | Mme Mireille BELLON-CHAMOT | X |  |   |   |                |
| MARSAC SUR DON               | M. Hervé DE TROGOFF        | X |  |   |   |                |
|                              | Mme Géraldine PINSON-LERAY | X |  |   |   |                |
| LA MEILLERAYE DE<br>BRETAGNE | Mme Marie-Pierre GUERIN    | X |  |   |   |                |
|                              | M. Jean-Yves GICQUEL       |   |  | X |   |                |
| MOIDON LA RIVIERE            | M. Patrick GALIVEL         | X |  |   |   |                |
|                              | Mme Annette PIÉTIN         | X |  |   |   |                |
| MOUAIS                       | M. Yvan MÉNAGER            | X |  |   |   |                |
| NOYAL SUR BRUTZ              | Mme Édith MARGUIN          | X |  |   |   |                |
| PETIT AUVERNE                | M. Olivier POIRIER         | X |  |   |   |                |
| ROUGE                        | M. Jean-Michel DUCLOS      | X |  |   |   |                |
|                              | Mme Isabelle MICHAUX       | X |  |   |   |                |
|                              | Mme Catherine LE HECHO     | X |  |   |   |                |
| RUFFIGNE                     | Mme Anita BONNIER          |   |  | X |   |                |
| SAINT AUBIN DES<br>CHATEAUX  | M. Daniel RABU             | X |  |   |   |                |
|                              | Mme Marie-Paule SECHET     |   |  | X | X | M. Daniel RABU |
| SAINT JULIEN DE<br>VOUVANTES | M. Jean-Michel CHEVALIER   |   |  |   |   |                |
|                              |                            | X |  |   |   |                |
| SAINT VINCENT DES<br>LANDES  | M. Alain RABU              | X |  |   |   |                |
|                              | Mme Marie-Anne LAILLET     | X |  |   |   |                |
| SION LES MINES               | M. Bruno DEBRAY            | X |  |   |   |                |
|                              | Mme Martine CHEVALIER      | X |  |   |   |                |
| SOUDAN                       | M. Jean-Claude DESGUÉS     | X |  |   |   |                |
|                              | Mme Nathalie PIGRÉE        | X |  |   |   |                |
| SOULVACHE                    | M. Didier PAITIER          | X |  |   |   |                |
| VILLEPOT                     | M. Philippe DUGRAVOT       | X |  |   |   |                |

Secrétaire de Séance : Madame Lucie PAUL

AR-Préfecture

044-200072726-20240628-4-DE

Acte certifié exécutoire

Réception par le Préfet : 28-06-2024

Publication le : 28-06-2024



Le Président,

Alain HUNAUULT